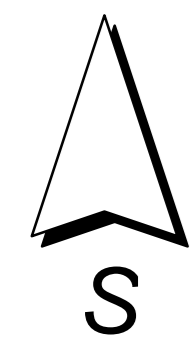
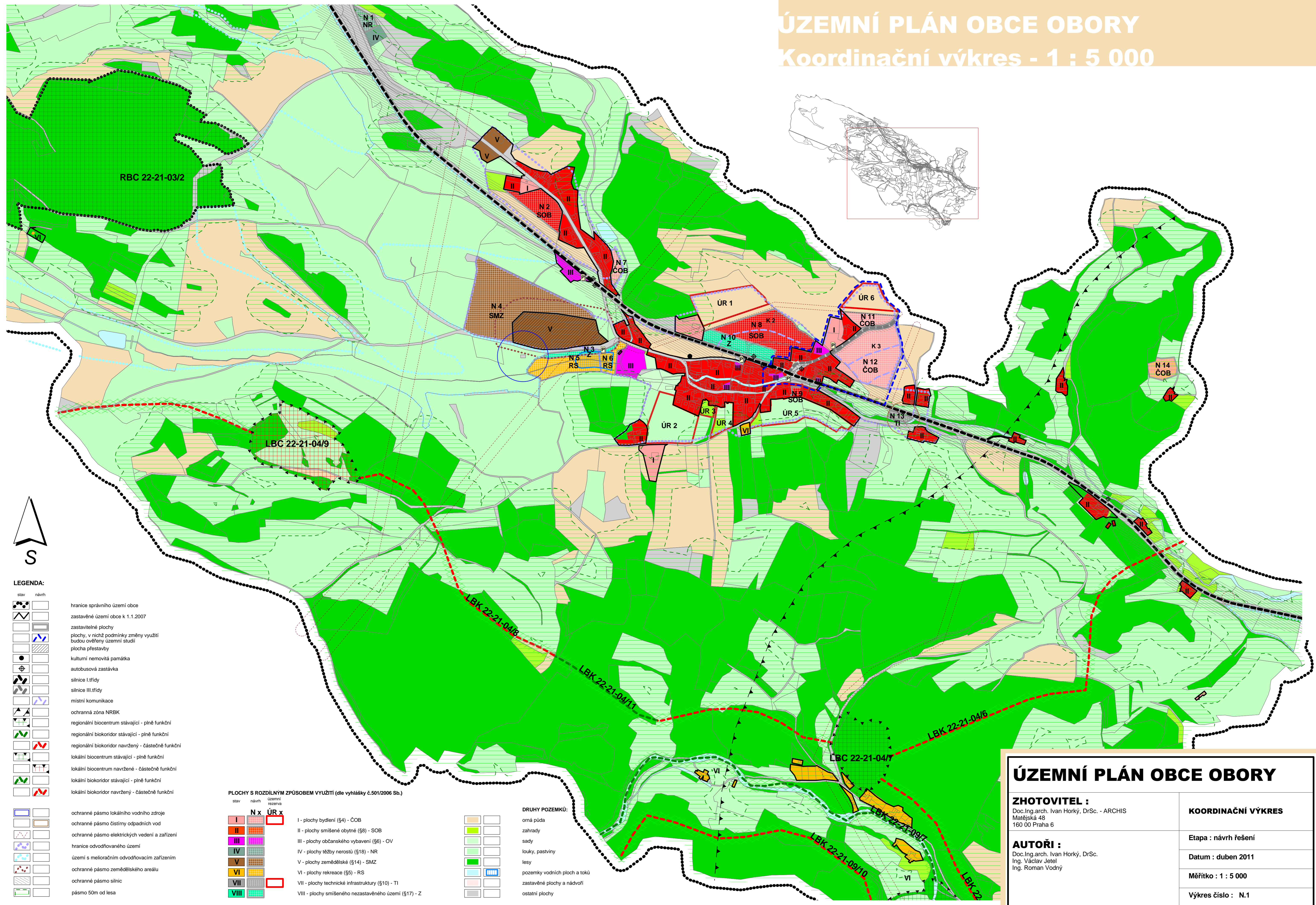


ÚZEMNÍ PLÁN OBCE OBORY

Koordinační výkres - 1 : 5 000



LEGENDA:

- | | | | |
|------|-------|--|--|
| stav | návrh | | hranice správního území obce |
| | | | zastavěné území obce k 1.1.2007 |
| | | | zastavitelné plochy |
| | | | plochy, v nichž podmínky změny využití budou ověřeny územní studií |
| | | | plocha přestavby |
| | | | kulturní nemovitá památka |
| | | | autobusová zastávka |
| | | | silnice I.třídy |
| | | | silnice III.třídy |
| | | | místní komunikace |
| | | | ochranná zóna NRBK |
| | | | regionální biocentrum stávající - plně funkční |
| | | | regionální biokoridor stávající - plně funkční |
| | | | regionální biokoridor navržený - částečně funkční |
| | | | lokální biocentrum stávající - plně funkční |
| | | | lokální biocentrum navržené - částečně funkční |
| | | | lokální biokoridor stávající - plně funkční |
| | | | lokální biokoridor navržený - částečně funkční |

PLOCHY S ROZDILNÝM ZPŮSOBEM VYUŽITÍ (dle vyhlášky č.501/2006 Sb.)

- | | | | |
|------|-------|----------------|---|
| stav | návrh | územní rezerva | |
| | | | I - plochy bydení (§4) - COB |
| | | | II - plochy smíšené obytné (§8) - SOB |
| | | | III - plochy občanského vybavení (§6) - OV |
| | | | IV - plochy těžby nerostů (§18) - NR |
| | | | V - plochy zemědělské (§14) - SMZ |
| | | | VI - plochy rekreace (§5) - RS |
| | | | VII - plochy technické infrastruktury (§10) - TI |
| | | | VIII - plochy smíšeného nezastavěného území (§17) - Z |

- ### DRUHY POZEMKŮ:
- | | |
|--|------------------------------|
| | orná půda |
| | zahrady |
| | sady |
| | louky, pastviny |
| | lesy |
| | pozemky vodních ploch a toků |
| | zastavěné plochy a nádvoří |
| | ostatní plochy |

ÚZEMNÍ PLÁN OBCE OBORY	
ZHOTOVITEL : Doc.Ing.arch. Ivan Horký, DrSc. - ARCHIS Matějská 48 160 00 Praha 6	KOORDINAČNÍ VÝKRES
AUTOŘI : Doc.Ing.arch. Ivan Horký, DrSc. Ing. Václav Jetel Ing. Roman Vodný	Etapa : návrh řešení
	Datum : duben 2011
	Měřítko : 1 : 5 000
	Výkres číslo : N.1