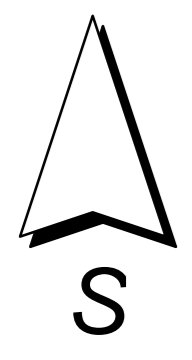
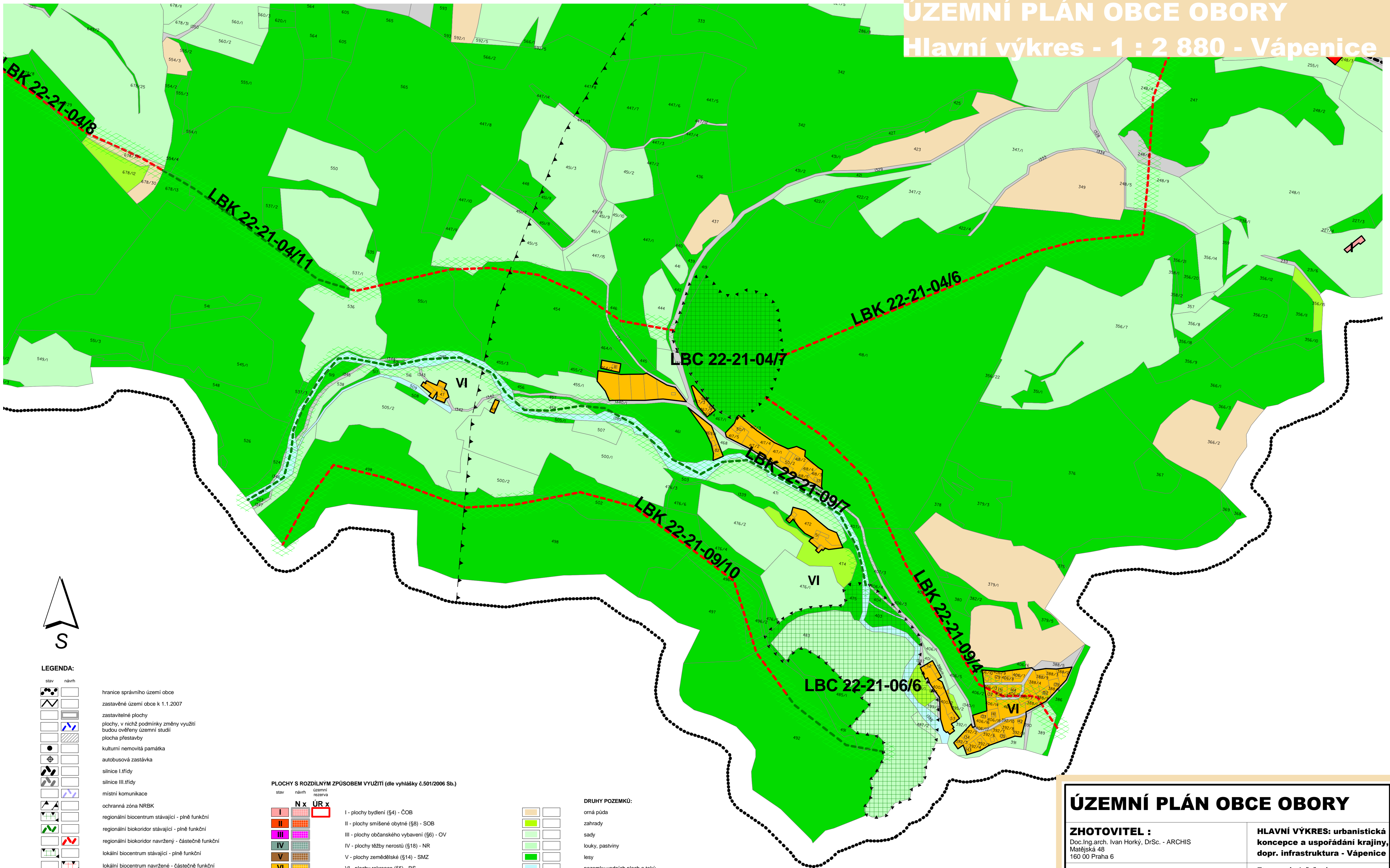


# ÚZEMNÍ PLÁN OBCE OBORY

## Hlavní výkres - 1 : 2 880 - Vápenice



### LEGENDA:

- |  |  |
|--|--|
|  | stav návrh   |
|  | hranice správního území obce                                       |
|  | zastavěné území obce k 1.1.2007                                    |
|  | zastavitelné plochy  |
|  | plochy, v nichž podmínky změny využití budou ověřeny územní studií |
|  | plocha přestavby   |
|  | kulturní nemovitá památka  |
|  | autobusová zastávka  |
|  | silnice I.třídý  |
|  | silnice III.třídý  |
|  | místní komunikace  |
|  | ochranná zóna NRBK   |
|  | regionální biocentrum stávající - plně funkční                     |
|  | regionální biocorridor stávající - plně funkční                    |
|  | regionální biocorridor navržený - částečně funkční                 |
|  | lokální biocentrum stávající - plně funkční                        |
|  | lokální biocentrum navržené - částečně funkční                     |
|  | lokální biocorridor stávající - plně funkční                       |
|  | lokální biocorridor navržený - částečně funkční                    |

### PLOCHY S ROZDILNÝM ZPŮSOBEM VYUŽITÍ (dle vyhlášky č.501/2006 Sb.)

- |  |   |
|--|---|
|  | I - plochy bydlení (§4) - ČOB                         |
|  | II - plochy smíšené obytné (§8) - SOB                 |
|  | III - plochy občanského vybavení (§6) - OV            |
|  | IV - plochy těžby nerostů (§18) - NR                  |
|  | V - plochy zemědělské (§14) - SMZ                     |
|  | VI - plochy rekreace (§5) - RS                        |
|  | VII - plochy technické infrastruktury (§10) - TI      |
|  | VIII - plochy smíšeného nezastavěného území (§17) - Z |

- ### DRUHY POZEMKŮ:
- |  |                              |
|--|------------------------------|
|  | orná půda                    |
|  | zahrady                      |
|  | sady                         |
|  | louky, pastviny              |
|  | lesy                         |
|  | pozemky vodních ploch a toků |
|  | zastavěné plochy a nádvoří   |
|  | ostatní plochy               |

## ÚZEMNÍ PLÁN OBCE OBORY

**ZHOTOVITEL :**  
 Doc.Ing.arch. Ivan Horký, DrSc. - ARCHIS  
 Matějská 48  
 160 00 Praha 6

**AUTOŘI :**  
 Doc.Ing.arch. Ivan Horký, DrSc.  
 Ing. Václav Jetel  
 Ing. Roman Vodný

**HLAVNÍ VÝKRES: urbanistická koncepce a uspořádání krajiny, dopr. infrastruktura - Vápenice**

Etapa : návrh řešení

Datum : duben 2011

Měřítko : 1 : 2 880

Výkres číslo : I.2 - B